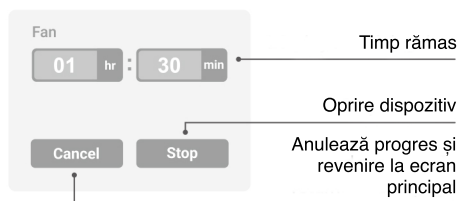
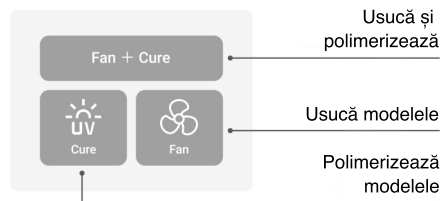
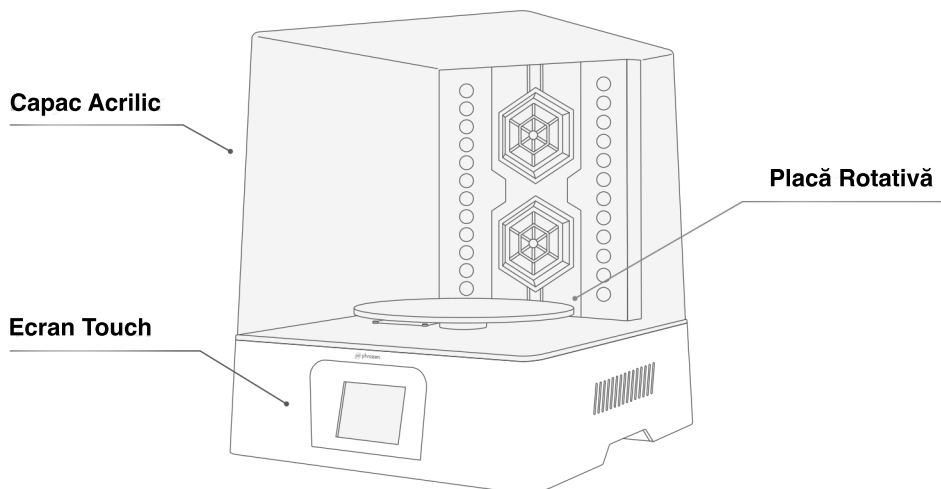




Scan for other languages

Manual de utilizare set Phrozen Wash & Cure

Stație de uscare și polimerizare



Specificații

Putere: 48W

Intrare: 24VCD

Dimensiuni: L35.4 x W30.9 x H36.8 cm

Diametru placă rotativă: 19.6 cm

Dimensiuni maxime model: 25 cm diametru x H23.5 cm

Greutate: 3.9 kg

Timpu lucru: 0 - 2 ore

Lungime de undă LED: 405 nm

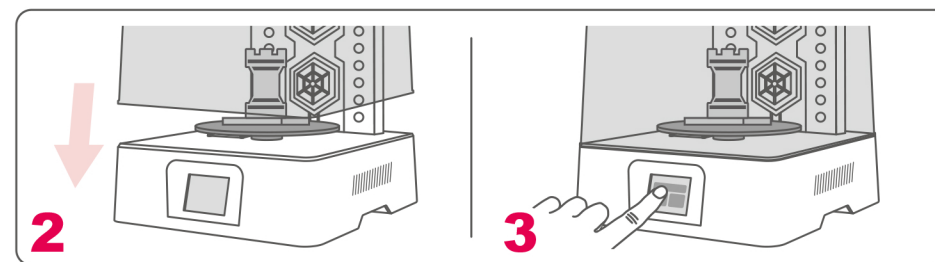
01 Înainte de a începe

- Amplasați dispozitivul pe o suprafață curată și dreaptă.
- Instalați placa rotativă și conectați dispozitivul la sursa de energie.
- Vă rugăm să vă asigurați că purtați mănuși de protecție în timpul operării.
- NU ridicați capacul acrilic în timpul funcționării dispozitivului.

02 Instrucțiuni

1. Asigurați-vă că modelul a fost curățat în mod adecvat fără rășină reziduală înainte de a începe.
2. Plasați modelul pe placa rotativă și închideți capacul.
3. Selectați CURE, FAN sau FAN + CURE în funcție de nevoi.
4. Introduceți timpul și porniți ciclul apăsând ENTER. Timpul poate fi setat pentru maxim două ore.
5. După ce se încheie procesul puteți lua modelul de pe placa rotativă

Notă: Modelul procesat poate atinge temperaturi mari. Aveți grijă la înlăturarea acestuia.



Avertisment

Deconectați dispozitivul de la sursa de alimentare înainte de mentenanță.
 NU înlăturați capacul dispozitivului cât timp acesta este în funcțiune.
 Evitați contactul direct cu rășina sau lichidul de curățare pentru a preveni alergiile.
 În caz de contact cu rășina sau lichidul de curățare spălați pielea cu multă apă.



Help Center



Facebook



YouTube



Instagram